

CINCO 79 **Dynamic.**

# Dynamic.

CASA SMART, CUORE GREEN.



[www.immobiliaremetro.it](http://www.immobiliaremetro.it)

# NUOVA VIA, NUOVA VITA IN CENTRO.

UN QUARTIERE VERDE PORTA IL NOME DI MARIANO RUMOR.

A **Thiene** trovi una nuova strada, la **Via Mariano Rumor**, che collega **Via Dante** a **Via dell'Eva**, a pochi passi dai punti di interesse principali. Qui è nato un vero e proprio progetto di **riqualificazione urbana** – a cura dell'**Immobiliare Metrò** in sinergia con il Comune di Thiene – che vede la realizzazione di un **nuovo quartiere residenziale**, dal cuore green.

Al suo ingresso noti le 4 unità del **Cívico 79**, l'esclusiva **Villa Hammer** e le varie soluzioni abitative dei residence **Dynamic** che si sviluppano lungo tutta la via, completa di parcheggi, **parco pubblico Anna Frank** e **pista ciclabile**.

**Un nuovo modo di abitare la tua prima casa, la casa del cuore.**



CIVICO 79

02



CIVICO 79



**Dynamic.**

Classe A



VILLA HAMMER

DYNAMIC.

A THIENE, IN VIA **MARIANO RUMOR.**

**Venduto**

*Dynamic.*  
1

*Dynamic.*  
2

*Dynamic.*  
3

Via Mariano Rumor

Stazione  
dei treni



Via dell'Eva

PARCO  
PUBBLICO  
Anna Frank

# INDICE

- Pag. 02 - Progetto e quartiere

## CIVICO 79

- Pag. 04 - Intro Civico 79
- Pag. 06 - CVC01 - Tricamere con portico
- Pag. 07 - CVC02 - Attico panoramico

## *Dynamic.*

- Pag. 08 - Intro Dynamic
- Pag. 10 - Gli attici
- Pag. 11 - DNMC01 - Attico tricamere
- Pag. 12 - DNMC02 - Attico da sogno
- Pag. 14 - DNMC03 - Tricamere con giardino
- Pag. 15 - DNMC04 - Tricamere panoramico
- Pag. 16 - DNMC05 - Bicamere open space
- Pag. 17 - Garage Dynamic 2 e Dynamic 3
- Pag. 18 - 25 motivi in più per scegliere Dynamic

## VILLA HAMMER

- Pag. 19 - Dream in progress...

[www.immobiliaremetro.it](http://www.immobiliaremetro.it)

CINICO 79

[www.immobiliaremetro.it](http://www.immobiliaremetro.it)

# LA TUA CASA ECO-FRIENDLY IN CENTRO CITTÀ.

Classe A



Intro

04

CINICO 79

Progetto in collaborazione con:



## CIVICO 79 TI DÀ IL BENVENUTO IN QUARTIERE.

Design moderno, grandi vetrate, terrazzi abitabili, privacy e comfort. Ricerca, materiali, tecnologia. Sono tanti i plus di *Civico 79*, la nuova residenza all'ingresso di *Via Mariano Rumor*, comoda al centro di Thiene.

- **unità:** 4, servite da ascensore.
- **tipologia:** tricamere con doppi servizi.
- **comodità:** soluzione su unico livello.
- **plus:** ampie metrature.
- **posizione:** strategica e centrale.



## INTERIOR DESIGN INSPIRATION: COME POTREBBE ESSERE.



CVC01

## TRICAMERE AL PIANO TERRA CON PORTICO PRIVATO E GIARDINO ESCLUSIVO

- soluzione su un **unico livello**.
- **spazi interni:** living di oltre 40 m<sup>2</sup> con cucina e zona relax, due camere matrimoniali e una singola, doppi servizi, comoda lavanderia.
- **spazi esterni:** giardino privato di 60 m<sup>2</sup> e portico esclusivo multifunzionale di 70 m<sup>2</sup>.



CVC02

*ATTICO APERTO SU 4 LATI  
CON TERRAZZO PANORAMICO  
E VISTA SUL PARCO ANNA FRANK*

- **living:** ampia cucina-sala con vetrate scorrevoli che portano al terrazzo angolare abitabile con vista sul quartiere e sui monti.
- **zona notte:** due camere matrimoniali e una singola, doppi servizi finestrati, altri due terrazzi.
- **plus:** ascensore, indipendenza, grandi metrature.
- altri **tricamere disponibili** ai piani inferiori, tutti **su un unico livello.**



CVC02

07

CINICO 79

**Dynamic.**

[www.immobiliaremetro.it](http://www.immobiliaremetro.it)

**NUOVI SPAZI  
PER I TUOI SOGNI.**

Classe A





## CASA SMART, CUORE GREEN.

**Dynamic** è un nuovo complesso abitativo a Thiene, ideale per residenti, è un modo rivoluzionario di vivere l'ambiente domestico in risposta alla crescente domanda di **spazi aperti** collegati alla casa. **Dynamic** guarda al futuro, è amico dell'ambiente e all'altezza dei tuoi desideri.

Luce, comfort, privacy, sicurezza, energie alternative, climatizzazione. Grandi metrature, terrazzi esclusivi, **finiture personalizzabili**, ascensore, posto auto coperto e parcheggio, panorami sulla natura. **C'è tutto.**



LE SERATE D'ESTATE, GLI APERITIVI  
AL TRAMONTO, LE CENE CON GLI AMICI,  
IL SILENZIO DELLA CITTÀ: MOMENTI UNICI  
DI RELAX. IN TERRAZZO.



**POSIZIONE STRATEGICA:**  
in centro a Thiene,  
comoda ai servizi



**SALOTTI A CIELO APERTO:**  
scorrevoli e parapetti per una  
continuità visiva tra soggiorno,  
terrazzo e panorama



**GREEN:**  
viale alberato  
con nuova ciclabile  
e parco *Anna Frank*



**UNICO LIVELLO:**  
tutte le soluzioni  
si sviluppano  
su un unico livello

# GLI ATTICI: UN SOGGIORNO DA FAVOLA, UN TERRAZZO DA SOGNO.

Lassù, all'ultimo piano.  
Lì ogni desiderio è realtà.  
Gli esclusivi attici *Dynamic* sono  
disegnati su misura per coniugare  
design e funzionalità, sicurezza  
e risparmio energetico, comfort  
e concept **top class**. La mission?  
Regalarti la casa che finora hai  
sempre solo immaginato.

Attici

10

Dynamic.



DNMC01

# ATTICO

*SALOTTO EN PLEIN AIR.*

Luminoso, smart, esclusivo. L'*Attico DNMC01* si distingue per le ampie metrature degli interni e dei tre terrazzi abitabili, le grandi vetrate in soggiorno e la **vista panoramica** sulla città.

- **top class:** TV e comfort nel terrazzo principale di circa 48 m<sup>2</sup>.
- **zona giorno:** living open space con cucina e penisola.
- **zona notte:** due camere matrimoniali e una singola, tutte con accesso a un ampio terrazzo.
- doppi **servizi** e comoda **lavanderia**.
- ultimo livello, servito da **ascensore**.



L'EMOZIONE PRENDE  
QUOTA E DOMINA LA CITTÀ.

DNMC02

# ATTICO

IL NON PLUS ULTRA DI DYNAMIC.

PER CHI NON SCENDE A COMPROMESSI E CERCA UNA CASA DA SOGNO PER LA FAMIGLIA.

Entri ed è amore a prima vista. L'*Attico DNMC02* risponde a un nuovo concept abitativo: un living di oltre 50 m<sup>2</sup> con cucina angolare e ampio soggiorno, che conduce a un enorme **terrazzo esclusivo full comfort** di 40 m<sup>2</sup> con TV e zona relax.

- **camere:** tre matrimoniali, di cui una con accesso al secondo terrazzo.
- **servizi:** due bagni con box doccia e una **lavanderia**.
- ultimo livello, servito da **ascensore**.



DNMC02

12

dynamic.



L'AMPIO SERRAMENTO  
SCORREVOLE REGALA  
UN OPEN SPACE LUMINOSO  
CHE CONTINUA IN TERRAZZO.

**Dynamic.**

DNMC02

**13**

TU COME LO ARREDERESTI? NOI QUALCHE IDEA CE L'ABBIAMO!



**Dynamic.**

DNMC03

www.immobiliaremetro.it

## TRICAMERE SU UNICO LIVELLO APERTO SU TRE LATI CON GIARDINO PRIVATO

DNMC03

- **spazi:** cucina angolare in ampio soggiorno con grande serramento scorrevole che conduce al giardino privato, accessibile anche dalle tre camere (due matrimoniali e una singola).
- **due servizi** con ampio box doccia.
- **riscaldamento** autonomo con impianto a pavimento e pompa di calore.
- altre soluzioni disponibili, anche al 1° e 2° livello, servite da **ascensore**.

14

Dynam/c.



DNMC04

## TRICAMERE CON TERRAZZO PANORAMICO E VISTA SUL VERDE DEL PARCO

- **plus:** ampio terrazzo abitabile accessibile dal soggiorno e da due camere.
- **spazi:** living open space con serramento scorrevole e vista sul parco, due camere matrimoniali e una doppia, due servizi con ampio box doccia, secondo terrazzo.
- altri tricamere disponibili, al piano terra, al 1° e 2° livello, serviti da **ascensore**.



DNMC04

15

DynAmic.

# LO SGUARDO SI PERDE NEL PANORAMA DEI MONTI VICENTINI.

DNMC05

16

Dynam/c.



DNMC05

*BICAMERE OPEN SPACE  
SU UNICO LIVELLO  
CON DOPPIO TERRAZZO*

- **spazi:** ampio soggiorno che porta al **terrazzo principale** tramite un luminoso serramento scorrevole; una camera matrimoniale con **terrazzo privato** e una camera doppia, due servizi e una lavanderia.
- **particolarità:** entrambe le camere hanno l'accesso a un terrazzo.
- altri bicamere disponibili, al piano terra con giardino privato oppure al 1° e 2° livello, serviti da **ascensore**.







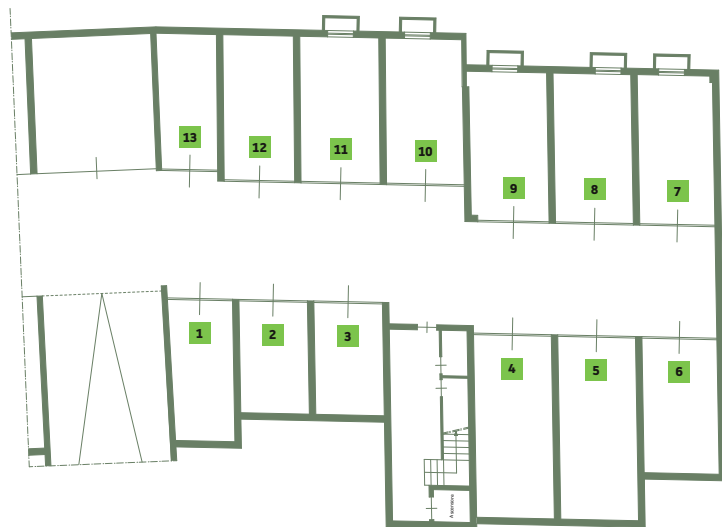
# LA TUA AUTO È AL SICURO.

*TRANQUILLO, C'È POSTO.*

Tutte le soluzioni abitative **Dynamic** includono il **garage** nell'interrato – raggiungibile anche dalla scala interna condominiale – e possono contare sui **posti auto all'aperto** del nuovo parcheggio pubblico lungo la *Via Mariano Rumor*.

Garage

Garage **Dynamic 2**



Garage **Dynamic 3**



## 25 MOTIVI IN PIÙ PER SCEGLIERE **Dynamic.**

Classe A

Info

01 Tetto in legno ventilato e sbiancato

02 Grondaie con pluviali e converse in acciaio

03 Parapetti dei terrazzi eseguiti in muratura, acciaio e vetro

04 Soglie e davanzali in marmo tecnico

05 Isolamento termico a cappotto esterno eseguito su tutta la muratura

06 Solai isolati acusticamente

07 Serramenti esterni coibentati con tripla vetrocamera antisfondamento e basso emissiva

08 Impianto elettrico con presa satellitare e prese TV anche nelle camere

09 Tapparelle avvolgibili motorizzate

10 Luci di emergenza interne

18

11 Scambiatori d'aria Wi-Fi

12 Esecuzione degli impianti di terra e protezioni

13 Impianti di riscaldamento autonomo a pavimento con pompa di calore

14 Installazione delle predisposizioni per impianti di climatizzazione

15 Sanitari sospesi con rubinetteria serie pesante

Dynamic.

16 Costruzione eseguita secondo la normativa antisismica

17 Certificazioni energetiche

18 Certificazione impianti elettrico/idraulico e vigili del fuoco autorimessa

19 Garanzia postuma decennale

20 Giardini privati con ampi spazi circostanti per tutte le soluzioni al piano terra

21 Ampi terrazzi abitabili per tutte le soluzioni ai piani superiori

22 Utilizzo di energie rinnovabili

23 Ascensore ai piani

24 Installazione linea vita

25 Finiture personalizzabili

Classe A

CI SONO SOGNI E DESIDERI. E POI C'È LEI.  
**VILLA HAMMER**  
*DOPO CIVICO 79, PRIMA DEL PARCO.*

Dream in progress...

**19**

VILLA HAMMER



**METRÒ**  
IMMOBILIARE



UN PROGETTO  
*Immobiliare Metrò Srl*

**THIENE**  
Via Mariano Rumor - 36016 (VI)

**INFO**  
3482472923 - 3475148535 - 3495689469  
immobiliaremetrosrl@gmail.com  
**[www.immobiliaremetro.it](http://www.immobiliaremetro.it)**

